



Acuerdo de colaboración con Universidades

## Nemotec Training & Education

## INDICE

<b>¿Por qué Nemotec?</b>	<b>Pág. 3</b>
<b>Soluciones de Ortognática</b>	<b>Pág. 4</b>
<b>Acuerdo de Colaboración con Universidades</b>	<b>Pág. 5</b>
<b>Acuerdo de Colaboración con UPCH</b>	<b>Pág. 6</b>
<b>Oferta económica Universidad</b>	<b>Pág. 7</b>
<b>Fichas de producto</b>	<b>Pág. 8</b>
- NemoFAB	
- NemoCeph	
- Plan Smart	
- NemoUniversity	
- Requisitos Técnicos	

# ¿POR QUÉ NEMOTEC?

## MÁS DE 25 AÑOS DE EXPERIENCIA

**Nemotec** es una compañía española pionera en el desarrollo de soluciones informáticas para el sector dental. Nace en el año 1992 ante la necesidad de proveer a doctores, clínicas, laboratorios y empresas tecnológicas de herramientas a la vanguardia de la tecnología para diagnosticar, planificar, imprimir y comunicar de manera visual y eficaz los planes de tratamiento a los pacientes en especialidades odontológicas como Ortodoncia, Ortognática, Implantología y Estética.

Tras 25 años de experiencia, actualmente **Nemotec** cuenta con más de 50 empleados de diferentes ramas especializadas, venta en más de 60 países y 14 distribuidores repartidos en zonas estratégicas del mundo. La tecnología de Nemotec está avalada por prestigiosos profesionales de las diferentes disciplinas.

## DE LA PANTALLA A LA BOCA DEL PACIENTE

**Nemotec** ofrece soluciones únicas y de última generación, integradas en la **única plataforma multidisciplinar digital abierta y flexible a nivel mundial en el sector de la odontología, conocida como NemoStudio**. Una suite que incluye módulos basados en la experiencia y la excelencia, reconocida por líderes de opinión a nivel internacional.

Las soluciones de **Nemotec** permiten diagnosticar, planificar y diseñar en 3D minuciosamente todos los planes de tratamiento cubriendo las distintas especialidades de la Odontología: **Ortodoncia, Implantología, Diseño de sonrisas y Ortognática**.

Los módulos de **Nemotec** permiten a los Odontólogos diseñar y fabricar sus propios productos para trasladar la planificación a la boca del paciente con absoluta precisión y seguridad.

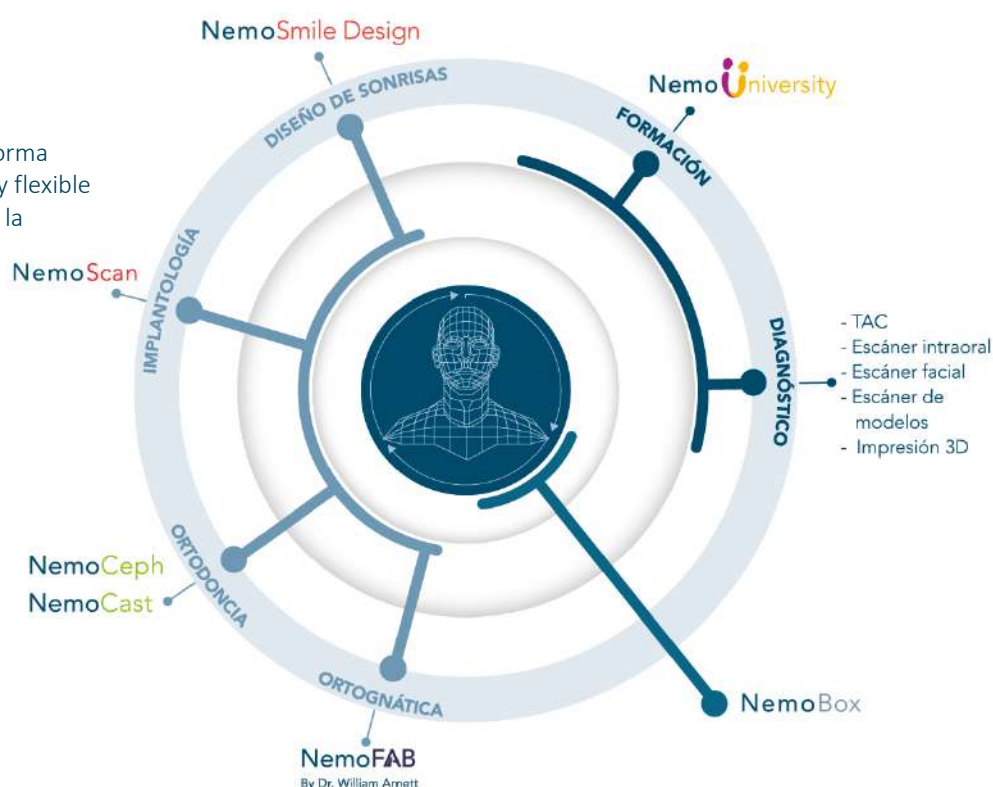
Además de la planificación digital, la suite **NemoStudio** permite la fabricación del producto final conectándose con cualquier impresora 3D del mercado:

- Biomodelos (alineadores y férulas de cementado indirecto)
- Guías quirúrgicas
- Mock up
- Splints intermedios y finales

Los odontólogos disponen así de herramientas para comunicar de manera visual y eficaz los distintos planes de tratamiento a los pacientes.

## ÚNICA SUITE MULTIDISCIPLINAR

NemoStudio es la única plataforma digital multidisciplinar abierta y flexible a nivel mundial en el sector de la odontología.



# SOLUCIONES DE ORTOGNÁTICA

## NemoFAB



**Módulo 3D que permite, partiendo del estudio digital de modelos, realizar el setup virtual de Ortodoncia y planificar tratamientos ortodónticos de cementación indirecta y alineadores.**

*NemoCast es un software para ortodoncia que permite desde el análisis de modelos digitales, el diagnóstico, la planificación digital, hasta la impresión de productos y presentación de casos al paciente con herramientas de gran utilidad para el ortodoncista. La interfaz intuitiva del workspace ofrece un repositorio de registros clínicos que separa claramente la parte de preparación del caso del diagnóstico y planificación de los casos.*

*[Ver ficha producto](#)*

## NemoCeph



**El módulo de ortognática NemoFAB incluye el módulo NemoCeph. Módulo de cefalometría que permite diagnosticar el problema para planificar de manera efectiva el caso de ortodoncia.**

*NemoCeph es la herramienta que más posibilidades ofrece en el diagnóstico, plan de tratamiento y presentación del caso en ortodoncia. Su sencillez, facilidad de personalización y potencia de comunicación le convierten en el programa más utilizado a nivel mundial.*

*[Ver ficha producto](#)*

# ACUERDO DE COLABORACIÓN CON UNIVERSIDADES Y CENTROS DE FORMACIÓN

Actualmente Nemotec cuenta con un programa de colaboración con Universidades y otras instituciones a nivel mundial.

A través del Acuerdo de Colaboración, las Universidades o Centros de Formación tienen la oportunidad de integrar en su plan de estudios, el uso práctico de software de diagnóstico y planificación digital de diseño de sonrisas, ortodoncia, ortognática e implantología.

Además, las instituciones colaboradoras cuentan con el servicio y apoyo de Nemotec para fomentar el uso de la tecnología entre sus alumnos, a través de la plataforma de formación NemoUniversity.

Universidades a nivel nacional  
e internacional cuentan con nosotros:

REGIONES DEL MUNDO	UNIVERSIDADES / MASTERS
EUROPA	100
LATINOAMÉRICA	35
ASIA	20
EEUU	2

## BENEFICIOS PARA EL CENTRO

- Posicionamiento como institución académica puntera, en continuo desarrollo y que vela por mantenerse al día en los avances del sector.
- Ofrecer un valor añadido en su oferta académica, de forma sencilla, ya que va a contar con el apoyo del equipo Nemotec.
- Diferenciación: ofrecer a los alumnos un verdadero proyecto de formación en odontología digital.
- Colaborar con una de las empresas de software dental líderes en el mundo.
- Posibilidad de publicar casos realizados con tecnología 3D

## BENEFICIOS PARA EL ALUMNO

- Mejorar sus habilidades y conocimientos profesionales
- Cubrir las necesidades exigentes, cambiantes y crecientes de los pacientes
- Anticiparse al cambio tecnológico del sector dental
- Diferenciarse y especializarse

## Software de Cirugía Ortognática: De la orientación 3D al diseño de Splints



Dr Arnett

**NemoFAB** es una solución líder usada en todo el mundo por cirujanos especializados en Ortognática diseñada por el líder de opinión Dr. Arnett: "El software NemoFAB es una herramienta increíblemente completa para el diagnóstico y planificación de tratamientos para correcciones faciales, vías aéreas y mordida. Una planificación del tratamiento basada en 40 años de experiencia en cirugía ortognática".

### BENEFICIOS



#### Control Total

Durante todo el proceso de diagnóstico y planificación del tratamiento.



#### Reducción de tiempos

Optimización del tiempo de diagnóstico, planificación y diseño de la férula quirúrgica.



#### Protocolo preciso y completo

Testado de la mano de expertos en ortognática.



#### Comunicación adecuada

Puede explicar con imágenes 3D todas las fases del diagnóstico y planificación del tratamiento de Ortognática.



- 1 **Orientación del volumen:** La orientación del volumen se consigue de forma automática mediante la introducción de medidas claves de la exploración clínica: Desvío de línea media maxilar, canteo, yaw, distancia a vertical verdadera.
- 2 **Registros:** Durante este paso se producen radiografías frontales, laterales y panorámicas, cortes de ATM y se realiza el análisis de la vía aérea. Estos registros se almacenan de forma conveniente en la librería de imágenes para su posterior visualización y análisis.
- 3 **Segmentación:** La fusión de los modelos es un proceso tedioso y disuasorio para los doctores en todos los programas del mercado. Gracias a algoritmos patentados en FAB se realizan de forma automática en segundos.
- 4 **Diseño de osteotomías:** Gracias a la posibilidad de customización, los cirujanos ahora tienen control total del diseño de las osteotomías según sus propios estilos y técnicas. Esta personalización mejora la predicción y precisión en el quirófano al tener visible todas las relaciones entre los diferentes fragmentos.
- 5 **Trazado cefalométrico 3D:** El cirujano, al disponer del volumen del TAC digitalizado con una gran precisión, obtiene de forma automática medidas "clave" para la consecución de excelentes resultados.
- 6 **Trazado cefalométrico 2D:** Soft tissue cephalometric analysis (STCA) y profile cephalometric treatment planning (CTP) se obtienen en el paso 6. El STCA y CTP se utilizan para completar la corrección del perfil, la vía aérea y la oclusión.
- 7 **Plan de tratamiento 3D:** La planificación frontal y lateral 3D nos permiten realizar correcciones de la cara, la vía aérea y la oclusión. Las correcciones frontales están basadas en los resultados obtenidos en el paso 1 - orientación del volumen. La corrección del perfil realizada en el paso 6 es importada automáticamente en la escena 3D.
- 8 **Diseño de splint:** En el último paso, los cirujanos diseñan los splints de acuerdo a sus especificaciones. Los splints pueden ser fabricados en su propia clínica si poseen una impresora 3D o enviados al laboratorio que mejor servicio les ofrezca.

## CARACTERÍSTICAS (FUNCIONES)

- Formularios clínicos basados en el protocolo del Dr. Arnett
- Orientación del cráneo a partir de las fotografías o de manera manual. Incluye el protocolo de orientación Dr. Arnett
- Trazado de mallas de vía aérea y cóndilos, generación de Rx (frontal, lateral y panorámica)
- Segmentación automática de maxilares
- Diseño de osteotomías personalizables
- Incorporación de diferentes análisis cefalométricos en 3D. Posibilidad de personalización
- Realización de planificación de tratamiento quirúrgico 2D desde cefalometría 2D y traslado a planificación de tratamiento quirúrgico 3D
- Permite realizar cualquier plan de tratamiento quirúrgico. Incluye protocolo quirúrgico del Dr. Arnett
- Análisis de oclusión con articulador virtual
- Generación de SPLINTS intermedio y final
- Generación de informes de análisis cefalométricos, planes de tratamiento

Además de las herramientas antes mencionadas, una de las principales ventajas de trabajar con **NemoFAB**, es la capacidad de integración con el resto de software de Nemotec.

**Solicita una demo online del software NemoFAB llamando al:**

**+34 91 433 52 22**

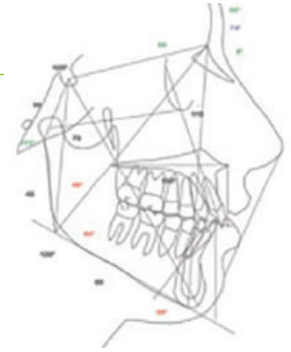
o enviando un email a [info@nemotec.com](mailto:info@nemotec.com)

## ACERCA DE NEMOTEC



## Software líder de análisis cefalométrico

**NemoCeph** es la herramienta que más posibilidades le ofrece en el diagnóstico, plan de tratamiento y presentación del caso en ortodoncia. Su sencillez, facilidad de personalización y potencia de comunicación le convierten en el programa más utilizado a nivel mundial.



### BENEFICIOS



#### Sencillo y rápido

Gracias al asistente de solicitud de puntos, trazar una cefalometría será cuestión de minutos. Podrá obtener una predicción de crecimiento, áreas de superposición y la conversión cefalométrica de forma automática, procesos que a mano le llevarían más de una hora.



#### Personalizable

**NemoCeph** incorpora una amplia gama de análisis cefalométricos y le permite a través de una herramienta de personalización definir cualquier medida o análisis cefalométrico que desee.



#### Comunicación visual dinámica

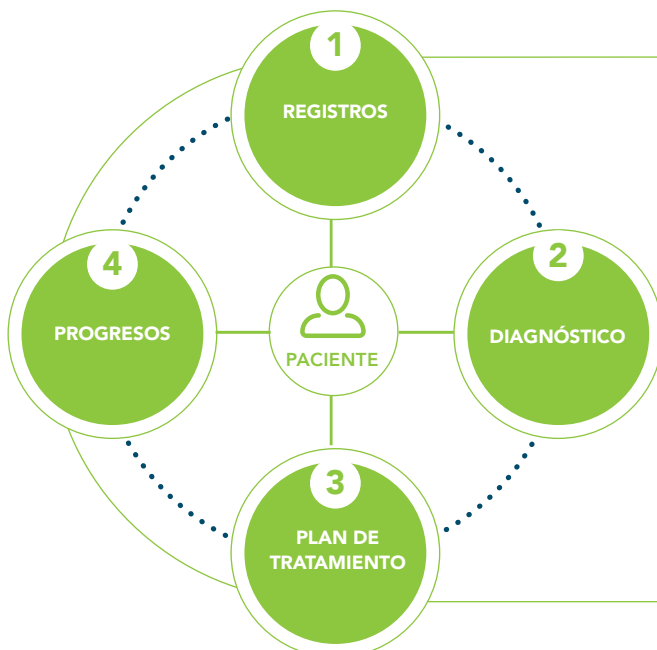
**NemoCeph** incluye plantillas prediseñadas para realizar presentaciones con un solo clic facilitando así la comunicación con los pacientes.



#### Integral

Posibilidad de combinación e integración multidisciplinar con cualquiera de los módulos de la suite NemoStudio de Nemotec: ortodoncia, diseño de sonrisa, implantología u ortognática.

## Procesos NemoCeph



COMUNICACIÓN CON EL PACIENTE

- 1 Registros:**  
Importar y almacenar los registros clínicos del paciente.
- 2 Diagnóstico:**  
Trazados cefalométricos.
- 3 Plan de Tratamiento VTO, STO y morphing.**
- 4 Progresos:**  
Permite superponer varias cefalometrías y realizar el estudio por áreas de superposición.



## CARACTERÍSTICAS (FUNCIONES)

**NemoCeph** es un software de análisis cefalométrico: lateral, frontal y facial.

Permite:

- Realización del trazado cefalométrico mediante cualquier análisis cefalométrico. Incorporando por defecto los más utilizados a nivel mundial
- Personalización de cualquier análisis cefalométrico
- Superposición de la cefalometría sobre la fotografía del paciente
- Realización de planes de tratamiento de ortodoncia (VTO, STO y morphing)
- Integración con el módulo del Dr. Arnett
- Predicción sobre tejido blando (morphing)
- Generación de plantillas de comunicación con el paciente e informes personalizados
- Conexión con NemoBox para compartir casos de ortodoncia con doctores, laboratorios o pacientes
- Integración multidisciplinar con cualquiera de los módulos de la suite NemoStudio de Nemotec

**Solicita una demo online de NemoCeph llamando al:**

**+34 91 433 52 22**

o enviando un email a  
**info@nemotec.com**

## ACERCA DE NEMOTEC



## Comunidad del dentista digital **Comparte, Comunica, Emociona**

**Nemo University**, la 1ª Plataforma de Formación Online y Comunidad de Software para Odontólogos y profesionales del Sector Dental. Nemo University es un ecosistema digital especializado en formación del software dental más pionero del mercado.

Incluye lo siguiente:

- **Metodología única** con un enfoque práctico basado en la tecnología de vanguardia y proyectos sobre casos reales de pacientes.
- **Expertos profesionales** líderes y más relevantes del mundo odontológico.
- **Escuela Online nº 1 de Software Dental.** Aprendizaje de Calidad – Única escuela online acreditada por los expertos al cumplir los exigentes requisitos de calidad en la metodología e-learning.
- **Acuerdos** con colaboradores de prestigio.

### ¿Por qué inscribirse en Nemo University?

Por su **programa a la vanguardia de la tecnología.** Siempre actualizado y yendo un paso por delante.

Por su **metodología personalizada.**

Por la **Garantía de formar parte de una gran comunidad** que comparte sus conocimientos, experiencias, opiniones o casos de pacientes, usando los softwares dentales de la Suite NemoStudio de Nemotec.

### ¿A quién va dirigido?



### Beneficios

- **Mejorar sus habilidades y conocimientos profesionales**
- **Cubrir las necesidades exigentes, cambiantes y crecientes de los pacientes**
- **Anticiparse al cambio tecnológico del sector dental**
- **Diferenciarse y especializarse**

Los profesionales aprenderán de forma global a planificar y diseñar sus planes de tratamiento con las últimas tecnologías centrándose en la comunicación con el paciente.

## Ventajas



## Metodología

Metodología Online y Offline con evaluaciones.	Talleres prácticos complementarios.	Acceso 24x7 (flexibilidad horaria, geográfica).	Accesible desde cualquier dispositivo (ordenador o tableta).	Mutiidioma (inglés y castellano).
--	-------------------------------------	---	--	-----------------------------------



Inscríbete ahora en Nemo University en [nemouniversity.nemotec.com](http://nemouniversity.nemotec.com)

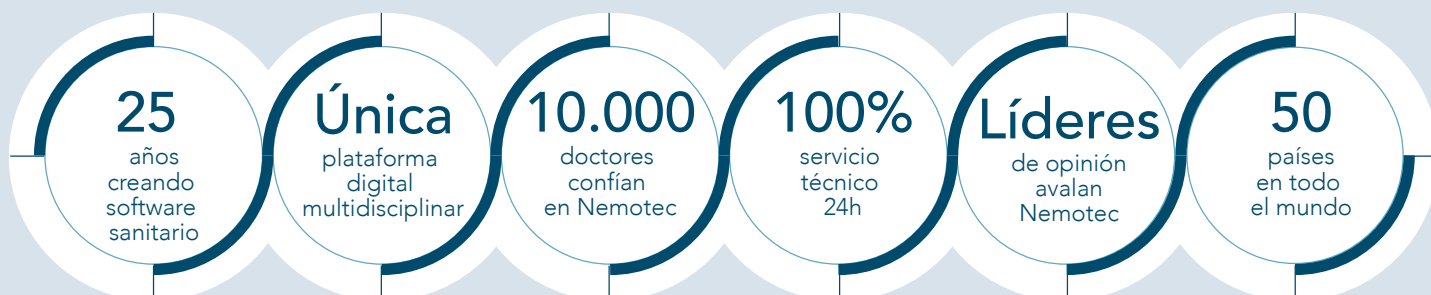


Si tienes cualquier duda llámanos al **+34 91 433 52 53**



o envíanos un mail a [nemouniversity@nemotec.com](mailto:nemouniversity@nemotec.com)

## ACERCA DE NEMOTECH



## Requisitos técnicos mínimos recomendados para su ejecución **NemoStudio Family Software V2019**

<b>Sistema Operativo</b>	<b>Mínimo:</b> Windows 7 Service Pack 1, 8.x, 10 en versión Professional y 64 bits. <b>Recomendado:</b> Windows 10 Professional 64 bits.
<b>Procesador</b>	<b>Mínimo:</b> Intel Core i7 a 2,8 Ghz.
<b>Memoria RAM</b>	<b>Mínimo:</b> 4 Gb. <b>Recomendado:</b> 16 Gb.
<b>Tarjeta Gráfica</b>	<b>Mínimo:</b> Tarjeta tipo GPU con 2 Gb mínimo de VRAM total dedicada (se recomienda NVIDIA ya que son las más testadas).
<b>Espacio Disco</b>	<b>5 Gb</b> para la instalación del software. Se necesitará espacio adicional, según el volumen de los casos que se aborden.
<b>Configuración de Firewall</b>	Permitir acceso a Comunicación TCP/IP entre las aplicaciones de Nemotec.
<b>Velocidad de red (cable o wifi)</b>	Instalaciones en red Local: <b>Mínimo 1 Gb.</b>
<b>Acceso a Internet</b>	Sí, obligatorio para el control de licencias (id virtual).
<b>Mouse</b>	Se recomienda encarecidamente el uso de un ratón con botón central tipo rueda.
<b>Ordenadores Apple Macbook, iMac</b>	<b>Bootcamp (Windows nativo)</b> para máximas prestaciones. <b>Máquina virtual ejecutando Windows:</b> Se recomienda usar VMWare Fusion. Todos los requisitos previos para el Sistema Operativo y el hardware se aplican a esta configuración también.



**Headquarters:**

(+34) 91 433 52 22 | [info@nemotec.com](mailto:info@nemotec.com)  
Av. Juan Caramuel, 1, 28919 Leganés, Madrid (España)

[www.nemotec.com](http://www.nemotec.com)